



» Serie 18, hydraulisch

Best. Nr.: 1-74125

Max. Zugkraft: 8.165 kg

Die Serie 18 von WARN ist mit einem leistungsstarken 119 ccm Motor ausgestattet, der eine Zugkraft von bis zu 8.165 kg ermöglicht. Diese Winde wurde für den hochprofessionellen Einsatz entwickelt und verfügt über ein zweistufiges Planetengetriebe, eine Heavy-Duty Automatikbremse und einen mechanischen Freilauf.



> Technische Daten:

Max. Zugkraft:	8.165 kg
Max. Seildurchmesser:	12 mm
Max. Durchflussleistung bei Nennlast:	57 l/min
Motor:	Hydraulisch, 119 ccm
Max. Arbeitsdruck:	125 bar
Trommeldurchmesser:	102 mm
Flanschdurchmesser:	209 mm
Trommellänge zwischen Flanschen:	253 mm
Übersetzung:	36:1
Versandgewicht:	45 kg
Standards:	SAEJ706, CE Machinery Directive 98/37/EEC und 2006/42/EC

> Leistungsdaten:

Seillage	Zuglast in kg	Seilgeschw. m/min ohne Last
1	8.165	4,5
2	6.680	5,5
3	5.652	6,6

1. Seillage	Zuglast in kg	Druck in bar
	0	11
	1.361	28
	2.722	46
	4.082	64
	5.443	83
	6.804	107
	8.165	125

> Optionales Zubehör:



Stahlseil 25 m x 12 mm,
mit Kausche und Haken
Best. Nr. 1-10433



Rollenseifenster:
zur korrekten Führung des
Stahlseils
Best. Nr. 1-243361



Seildruckplatte:
für gleichmäßiges Auf-
und Abspulen
Best. Nr. 1-31149



Seilspulvorrichtung inkl. Seildruckplatte:
zur Unterstützung der
korrekten Seilaufspulung
- ideal wenn Winde außer
Sichtweite
Best. Nr. 1-244400

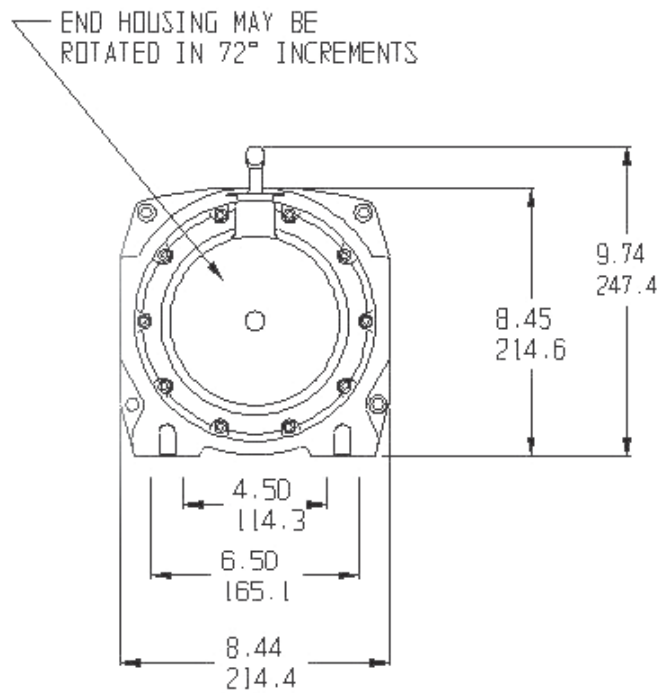
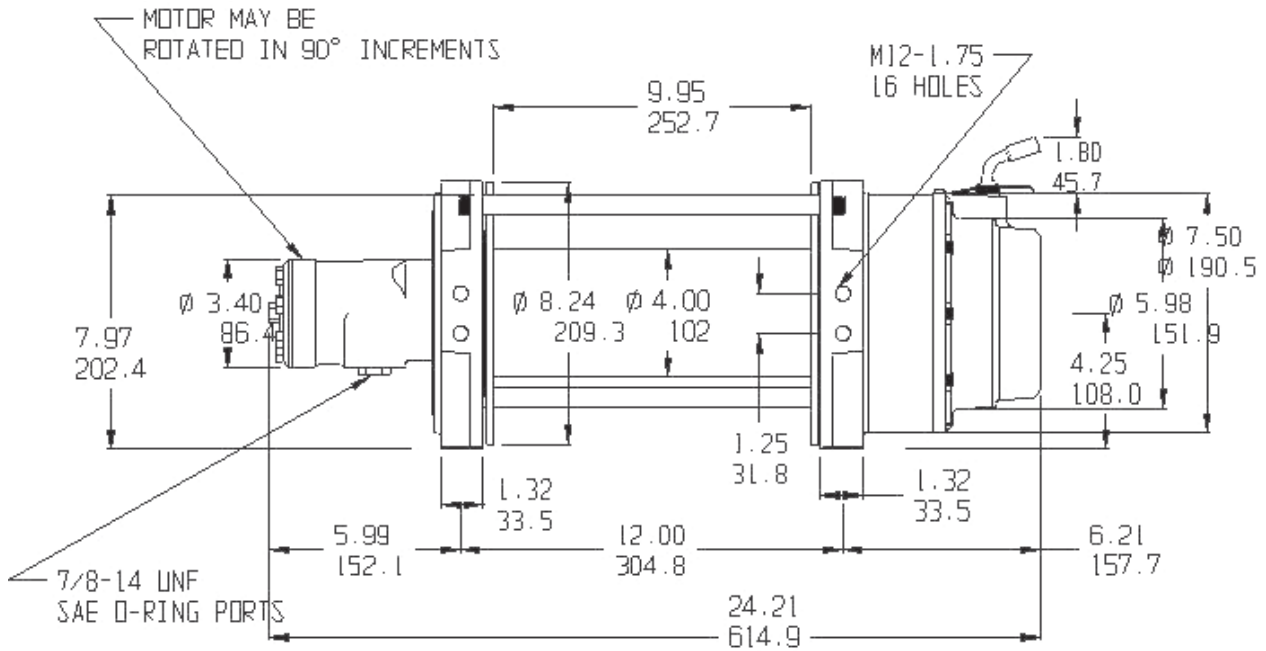


Luftfreilaufschalter:
ideal bei verdecktem
Windenanbau, wenn Frei-
laufhebel nicht zugäng-
lich
Best. Nr. 1-71370



> Abmessungen Serie 18, hydraulisch:

inch
mm



Alle Angaben vorbehaltlich Änderung und Irrtum

