



» DC1000, 24 V

Best. Nr.: 1-82470

Max. Hubkraft: 454 kg

Typ: 24 V Hubwinde für den industriellen Einsatz



> Technische Daten:

Max. Hubkraft:	454 kg
Motor:	24 V
Bedienung:	3,7 Kabelfernbedienung separat erhältlich
Übersetzung:	136:1
Trommeldurchmesser:	51 mm
Flanschdurchmesser:	104 mm
Trommellänge zwischen Flanschen:	119 mm
Gewicht:	9 kg
Standards:	CE Machinery Directive 98/37/EC und 2006/42/EC, CE Electromagnetic Compatibility 2004/108/EC

> Leistungsdaten:

	Seillage	Zuglast in kg	Seilgeschw. m/min ohne Last
	1	454	7
	2	379	8,4
	3	325	9,8
	4	285	11,2

1. Seillage	Zuglast in kg	Seilgeschw. m/min unter Last	Stromaufnahme A
	0	7	9
	227	5,8	21
	454	4,9	35

> Separat zu bestellendes Zubehör:



Stahlseil 16,8 m x 5,5 mm
Best. Nr. 1-68851



Relaiskasten 24 V
Best. Nr. 1-84710



3,7 m CE- Kabelfernbedienung
Best. Nr. 1-63680

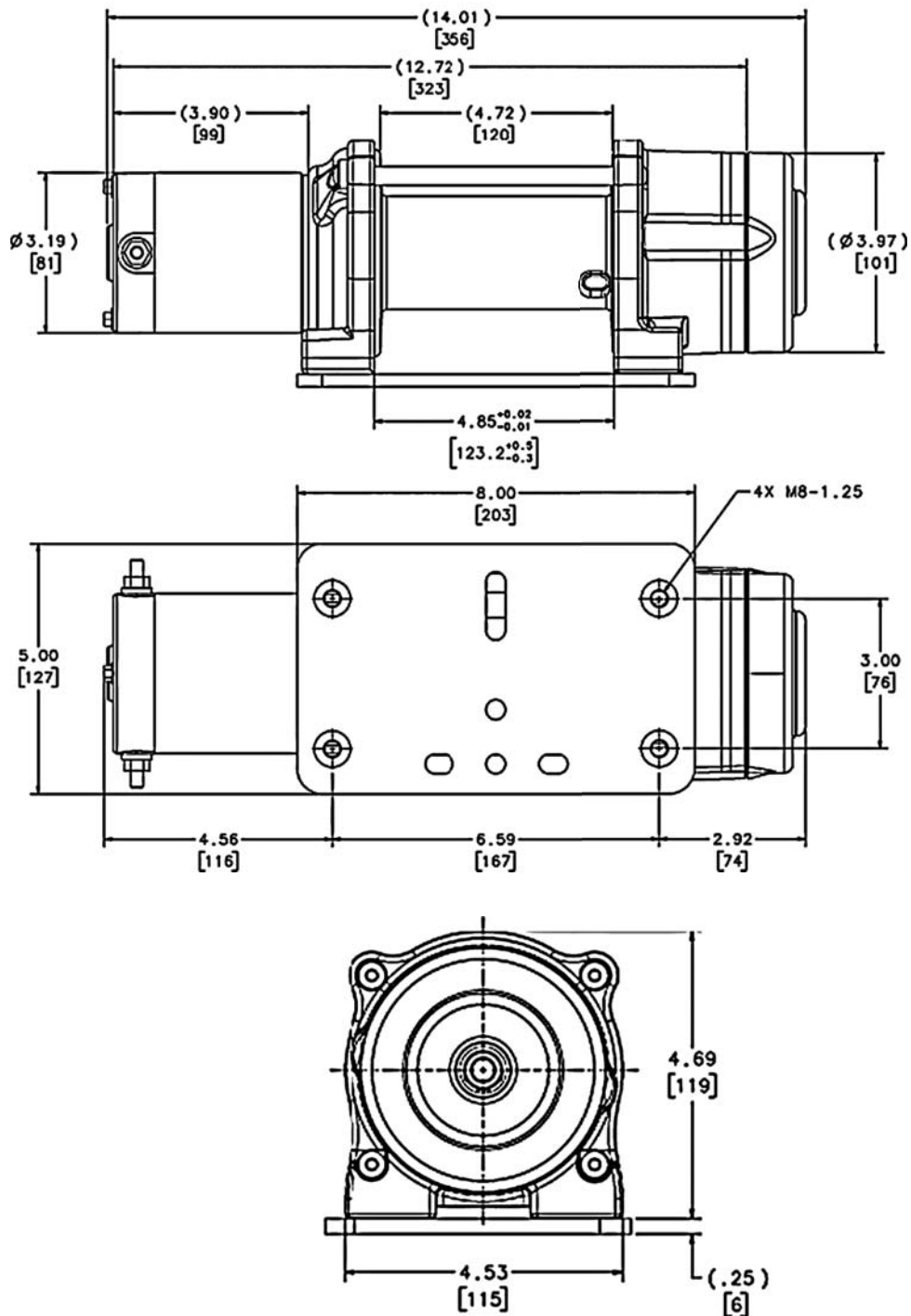


OLI Überlastschutz
Best. Nr. 1-85768



> Abmessungen DC1000:

(inch)
[mm]



Alle Angaben vorbehaltlich Änderung und Irrtum

WARN Import Deutschland:
Taubenreuther GmbH
Am Schwimmbad 8
95326 Kulmbach
Tel.: +49 92 21/95 62-0
Internet: www.taubenreuther.de



WARN Import Österreich:
Taubenreuther GesmbH
Landstraße 18
5102 Anthering /Salzburg
Tel.: +43 62 23/2 03 90-0
Internet: www.taubenreuther.at