

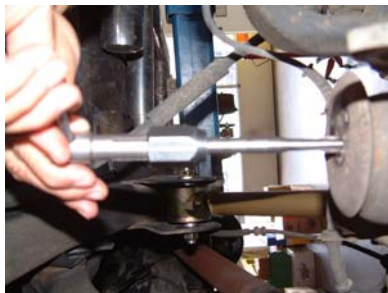
Einbaueinleitung K + S Fahrwerk TJ - 3" (2")



8,5 mm Loch bohren



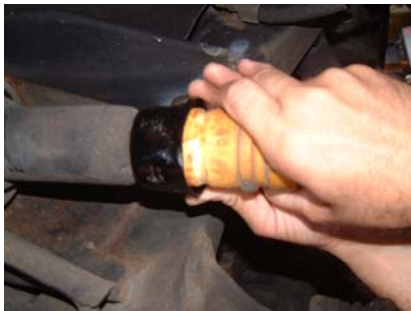
M10 Gewinde schneiden



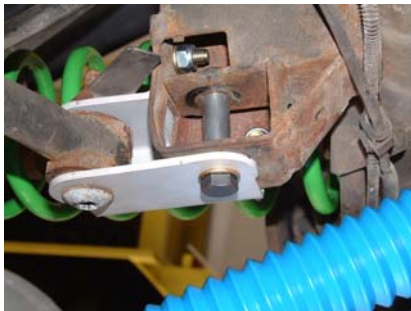


anziehen

Achsanschlag Vorderachse mit M10 Imbußschrauben









Achsanschlagtulpe ausbauen, Kante im vorderen Bereich komplett anschleifen, Tulpe lackieren.